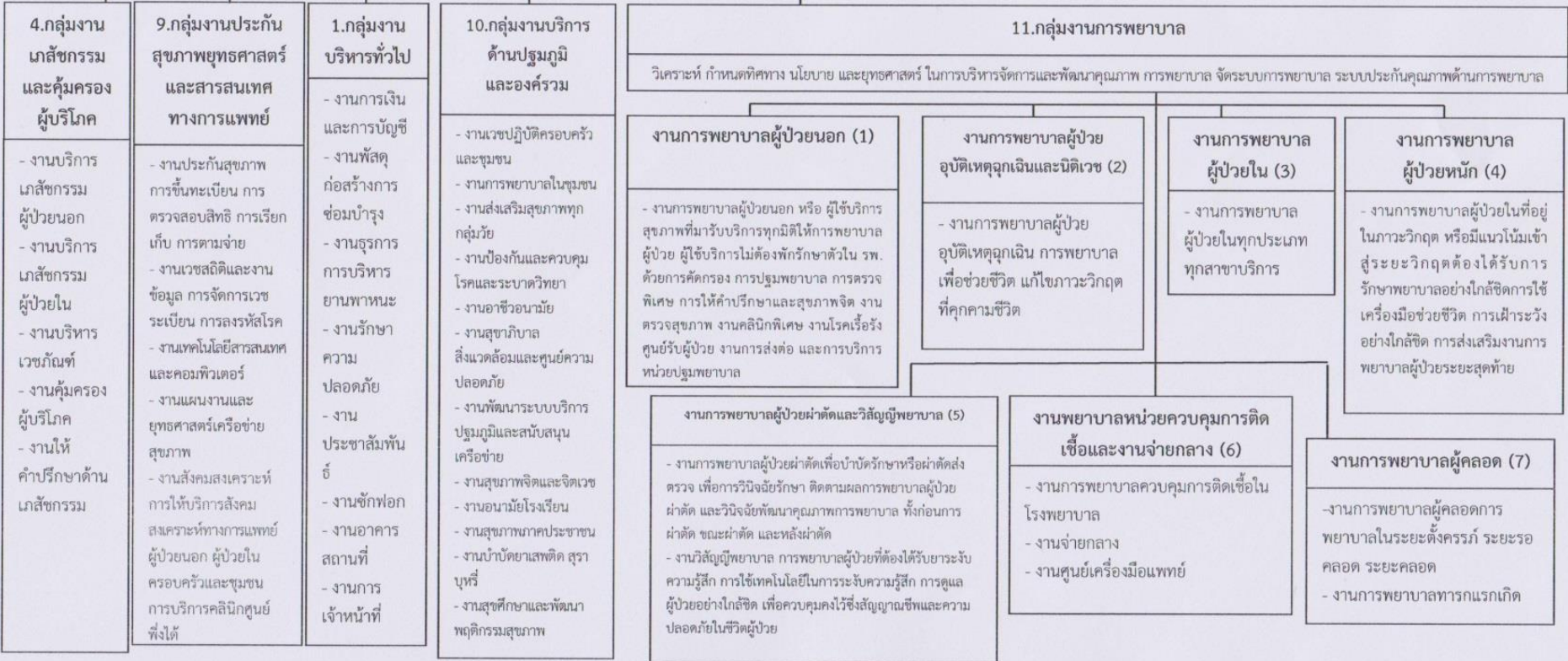
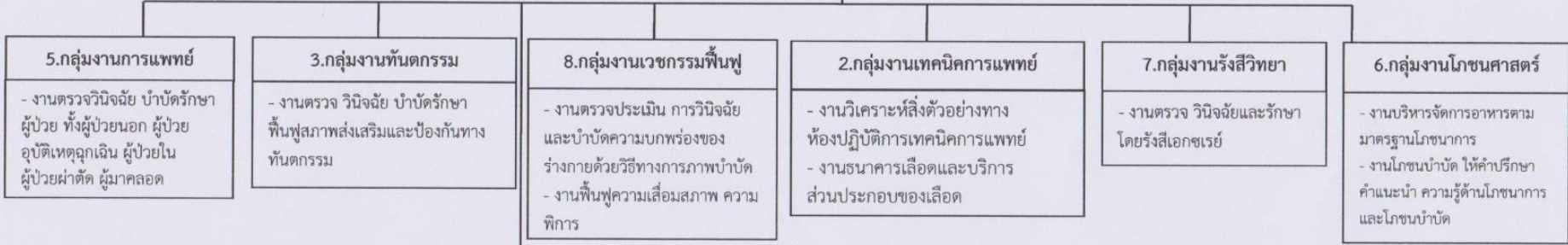


**โรงพยาบาลชุมชน**  
**ผู้อำนวยการโรงพยาบาล (นายแพทย์) (ด้านเวชกรรม/ด้านสาธารณสุข/ด้านเวชกรรมป้องกัน)**



โรงพยาบาลโคกสำโรง		233 409	ข้อมูลส่วนราชการ	
ผู้อำนวยการโรงพยาบาล (นายแพทย์)(ด้านเวชกรรม/ด้านสาธารณสุข/ด้านเวชกรรมป้องกัน)			เขต	4

1.กลุ่มบริหารงานทั่วไป	47 - 59	2.กลุ่มงานเทคนิคการแพทย์	6 - 8	3.กลุ่มงานทันตกรรม	11 - 13	4.กลุ่มงานเภสัชและ คุ้มครองผู้บริโภค	16 - 19	จังหวัด	ลพบุรี
นักจัดการงานทั่วไป	1 - 1	นักเทคนิคการแพทย์		ทันตแพทย์		เภสัชกร		Hcode	10790
จพ. การเงินและบัญชี/นวก.เงินและบัญชี	6 - 7	นักเทคนิคการแพทย์/นักวิทยาศาสตร์การแพทย์/ จพ.วิทยาศาสตร์การแพทย์	6 - 8	ทันตแพทย์	8 - 10	เภสัชกร	10 - 12	รพ.	รพช.โคกสำโรง
จพ.ธุรการ	4 - 5			นวก.สาธารณสุข(ทันตสาธารณสุข)		จพ.เภสัชกร	6 - 7	ขนาด	M2
จพ.พัสดุ/นวก.พัสดุ	7 - 9			จพ.ทันตสาธารณสุข	3			ขนาดเตียง Active bed	66
นายช่างเทคนิค									
จพ.โสตทัศนศึกษา(รพ.ขนาดM2)	2 - 2								
หมายเหตุ : สายงานสนับสนุนงานบริหารทั่วไป	27 - 35								

5.กลุ่มงานการแพทย์	19 - 23	6.กลุ่มงานโภชนศาสตร์ และ มติ	2 - 2	7.กลุ่มงานรังสีวิทยา	2 - 2	9.กลุ่มงานประกันสุขภาพ ยุทธศาสตร์และสารสนเทศ ทางการแพทย์	9 - 10	10.กลุ่มงานบริการ ด้านปฐมภูมิและองค์รวม	18 - 32
นายแพทย์		นักโภชนาการ		นักรังสีการแพทย์		นวก.สาธารณสุข		พยาบาลวิชาชีพ/นวก.สาธารณสุข	
นายแพทย์	19 - 23	นักโภชนาการ/โภชนาการ	2 - 2	นักรังสีการแพทย์/จพ.รังสีการแพทย์	2 - 2	นวก.สาธารณสุข	2 - 2	พยาบาลวิชาชีพ/พยาบาลเทคนิค	6 - 18
						นวก.คอมพิวเตอร์	3 - 4	นวก.สาธารณสุข/จพ.สาธารณสุข	10 - 12
						นวก.สาธารณสุข(เวชสถิติ)/จพ.เวชสถิติ	4 - 4	นักจิตวิทยา/นักจิตวิทยาคลินิก	2 - 2
						นักสังคมสงเคราะห์	0 - 0		

8.กลุ่มงานเวชศาสตร์ฟื้นฟู	6 - 8
นักกิจกรรมบำบัด/นักกายภาพบำบัด	
นักกิจกรรมบำบัด	1 - 2
นักกายภาพบำบัด	4 - 5
ช่างกายอุปกรณ์	1 - 1
จพ.เวชกรรมฟื้นฟู(รพ.ขนาด M1)	

11.กลุ่มงานพยาบาล	81 - 102
หัวหน้าพยาบาล	

งานพยาบาลผู้ป่วยนอก	8 - 26	งานการพยาบาลผู้ป่วย อุบัติเหตุฉุกเฉินและนิติเวช	23 - 51	งานพยาบาลผู้ป่วยใน	30 - 70	งานการพยาบาลผู้ป่วยหนัก	7 - 32
พยาบาลวิชาชีพ		พยาบาลวิชาชีพ		พยาบาลวิชาชีพ		พยาบาลวิชาชีพ	
พยาบาลวิชาชีพ/พยาบาลเทคนิค	8 - 26	พยาบาลวิชาชีพ/พยาบาลเทคนิค	20 - 45	พยาบาลวิชาชีพ/พยาบาลเทคนิค	30 - 70	พยาบาลวิชาชีพ/พยาบาลเทคนิค	7 - 32
		นักปฏิบัติการฉุกเฉินการแพทย์/จพ.สาธารณสุข (เวชกิจฉุกเฉิน)/จพ.ฉุกเฉินการแพทย์	3 - 6				

งานการพยาบาลผู้ป่วยผ่าตัด และวิสัญญีพยาบาล	12 - 30	งานพยาบาลหน่วยควบคุม การติดเชื้อและงานจ่ายกลาง	2 - 2	งานการพยาบาลผู้คลอด	9 - 16	งานวิจัยและพัฒนา	3 - 3	12.กลุ่มงานการแพทย์แผนไทย และการแพทย์ทางเลือก	3 - 3
พยาบาลวิชาชีพ		พยาบาลวิชาชีพ		พยาบาลวิชาชีพ		พยาบาลวิชาชีพ		แพทย์แผนไทย	
พยาบาลวิชาชีพ/พยาบาลเทคนิค	12 - 30	พยาบาลวิชาชีพ/พยาบาลเทคนิค	2 - 2	พยาบาลวิชาชีพ/พยาบาลเทคนิค	9 - 16	พยาบาลวิชาชีพ	3 - 3	จพ.สาธารณสุข (จัดป.การแพทย์แผนไทย(อายุเวท)	3 - 3

ยกเว้น รพ.การแพทย์แผนไทย ครอบคลุมกำลังเท่ากับ 8-10 อัตรา

ลงชื่อ.....

(นางสาวณัฐธยานันท์ เตชะ)

นักทรัพยากรบุคคลชำนาญการ

ปฏิบัติหน้าที่แทนหัวหน้ากลุ่มงานอัตรากำลัง

ผู้จัดทำข้อมูล

ลงชื่อ.....

(นายสรรเสริญ นามพรหม)

ผู้อำนวยการกองการเจ้าหน้าที่กรมสุขภาพจิต

ปฏิบัติหน้าที่ผู้อำนวยการกองบริหารทรัพยากรบุคคล

ผู้ตรวจสอบ

ลงชื่อ.....

(นายสมศักดิ์ อรรถศิลป์)

รองปลัดกระทรวงสาธารณสุข

ผู้เห็นชอบ

ลงชื่อ.....

(นายโสภณ เมฆธน)

ปลัดกระทรวงสาธารณสุข

ผู้อนุมัติ